

# CATÁLOGO DO ITEM IMPORTADO

## Pleito de Inclusão de Ex-Tarifário

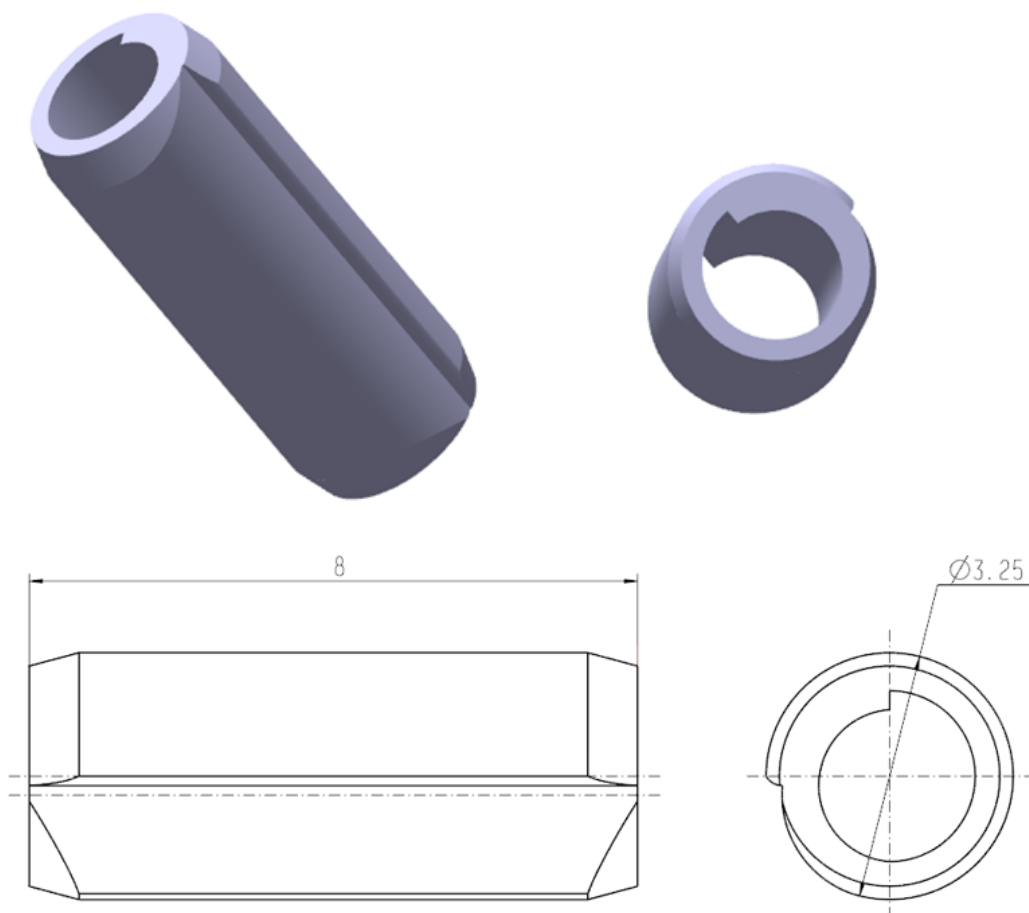
Número de Controle SDIC	NCM	Sugestão de descrição do ex-Tarifário
D270-20I	7318.24.00	Pino trava de segurança; contendo aço (SAE 1095) temperado; com dimensões principais 3,25 x 3,25 x 8,00 mm, com furo central passante, massa aproximada de 0,0001 kg; para fabricação de conjunto de coluna de direção elétrica; com função de limitar o movimento de desmontagem do eixo de saída em relação ao eixo de entrada na eventualidade de falha da barra de torção; com aplicação em automóveis.

### 1. Especificações técnicas detalhadas da autopeça

*(características quantitativas e qualitativas, por exemplo: dimensões, materiais de fabricação, especificações de trabalho/funcionamento [torque, potência, resistência, tensão, corrente, dureza, vazão, condutibilidade, temperatura etc.], características de hardware, software, características físicas, dentre outras inerentes a cada produto):*

Dimensões principais 3,25 x 3,25 x 8,00 mm, com furo central passante, massa aproximada de 0,0001 kg

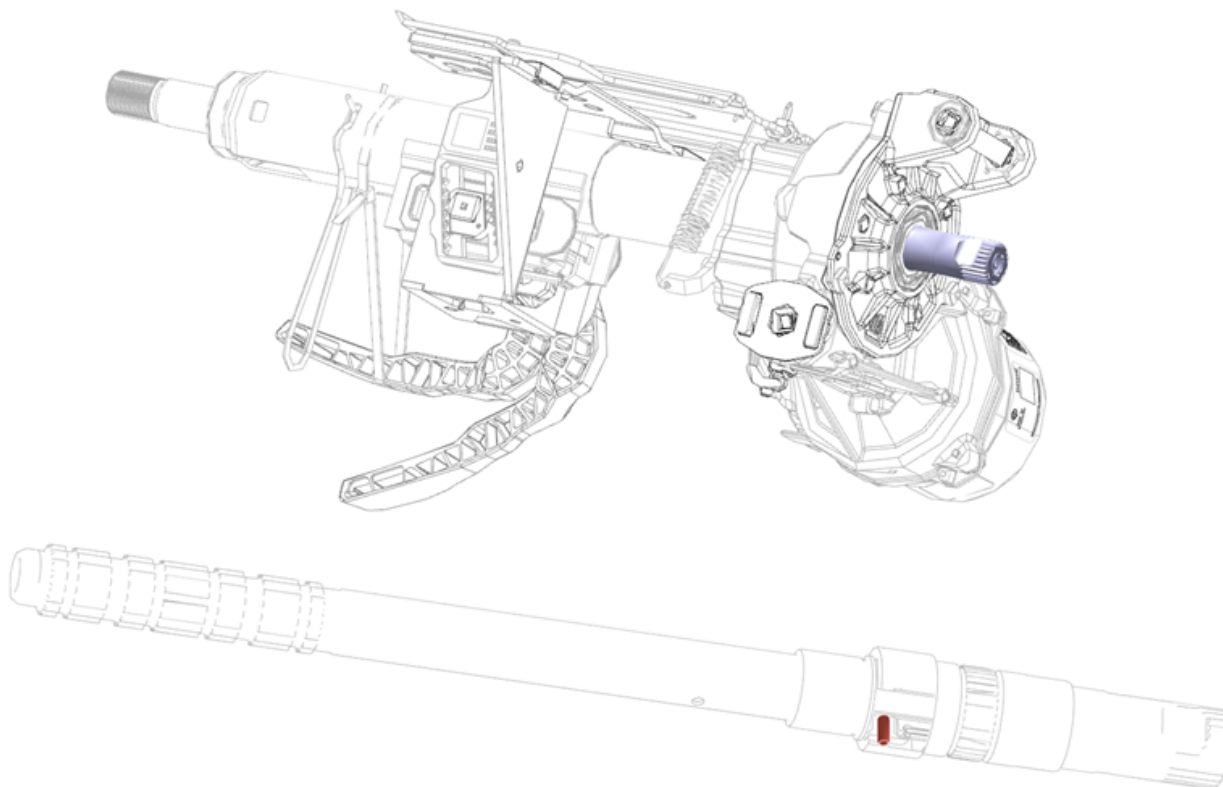
### 2. Imagens da autopeça importada e/ou desenho esquemático *(obrigatório conter as principais dimensões em milímetros):*



**Observação:** Unidade de medidas em mm

**3. Aplicação do item importado** *(em qual produto fabricado pela empresa pleiteante o item importado será incorporado).*

Aplicado em: conjunto de coluna de direção elétrica



**4. Função do item importado no produto fabricado pela empresa pleiteante do ex-tarifário:**

Limitar o movimento de desmontagem do eixo de saída em relação ao eixo de entrada na eventualidade de falha da barra de torção

Veículos(s): automóveis